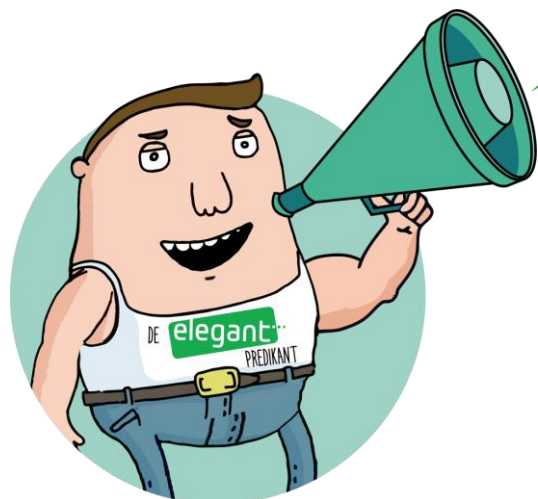


## TARIEFKAART "COLRUYT GROUP"

Onbepaalde duur  
Prijzen februari 2021  
Inclusief 21% BTW



	Groene stroom (incl. 21% btw)		Aardgas (incl. 21% btw)
	Consumptie	Injectie*	Consumptie
<b>Energiekost alle tellers (piek, dal, 24h, excl. nacht)</b>	7,89 c€/kWh	3,75 c€/kWh	2,85 c€/kWh
<b>Vaste vergoeding</b>	40,00 €/jaar	0,00 €/jaar	40,00 €/jaar
<b>Korting Colruyt Group</b>	-5% op de vaste vergoeding en de energiekost	-	-3% op de vaste vergoeding en de energiekost

\* De injectietarieven zijn van toepassing indien u voor dit specifieke regime koos bij uw registratie of indien uw installatie binnen dit regime valt. Meer informatie op <https://www.vreg.be/nl/faq/digitale-meter-en-zonnepaneleneigenaars>

## ELEGANT LEVERT AAN ALLE COLRUYT GROUP MEDEWERKERS 100% GROENE STROOM

### DE ENERGIEPRIJZEN ZIJN VARIABEL. WAT BETEKENT DIT?

De prijs die u betaalt is gelinkt de groothandelsprijzen van de dagmarkt, zowel voor groene stroom als voor aardgas. Dit principe wordt ook door Eoly (Colruyt Group Energy) beschouwd als de meest voordelige inkoopmethode op lange termijn.

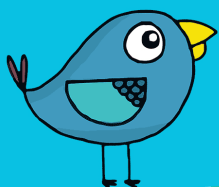
Uw tariefformule voor groene stroom BX:

Alle tellers:	<b>Consumptie</b> BELPEX <sub>S21</sub> × 1,08	<b>Injectie</b> BELPEX <sub>S21</sub> × 1,08 × 0,5
---------------	---	---

Belpex is de Belgische stroombeurs. De parameter BELPEX<sub>S21</sub> wordt als volgt gedefinieerd: de SLP-gewogen Belpex uurprijzen. De SLP-weging gebeurt met de SLP S21 (publicatie door Synergrid). Bovenstaande tabel toont de verkoops prijs gebaseerd op de meest recente waarde van de parameter BELPEX<sub>S21</sub>, die van januari 2021, zijnde 60,41 €/MWh.

Uw tariefformule voor Aardgas BX: ZTP<sub>S41</sub> + 3

ZTP staat voor "Zeebrugge Trading Point". De parameter ZTP<sub>S41</sub> wordt als volgt gedefinieerd: is de SLP-gewogen dagprijzen van ZTPH Day Ahead. Voor de SLP-weging wordt SLP S41 gebruikt (publicatie door Synergrid). De ZTP Day Ahead prijzen worden dagelijks gepubliceerd, bij gebrek aan publicatie nemen we de waarde van de dag voordien. Bovenstaande tabel toont de verkoops prijs gebaseerd op de meest recente waarde, die van januari 2021, zijnde 20,56 €/MWh.



## Nettarieven elektriciteit

	Distributiekosten (c€/kWh)				Vaste term (€/jaar)	Prosumers (€/kWh/jaar)	Transport (c€/kWh)
	24h	piek	dal	ex.nacht			
AIEG	7,21	7,58	5,78	5,05	26,71	67,43	4,16
AIESH	11,82	12,16	7,85	6,72	18,22	86,35	4,16
GASELWEST (V)	14,99	14,99	11,65	7,24	13,64	112,42	2,46
FLUVIUS ANTW.	9,99	9,99	7,67	4,97	13,64	79,28	2,31
IMEWO	11,70	11,70	8,91	5,86	13,64	90,45	2,37
FLUVIUS LIMB.	9,04	9,04	7,23	4,53	13,64	72,25	2,10
FLUVIUS WEST	9,62	9,62	7,42	4,84	13,64	76,04	2,17
INTERGEM	11,05	11,05	8,55	5,48	13,64	86,25	2,33
IVEKA	13,20	13,20	10,51	6,22	13,64	98,99	2,10
IVERLEK	11,99	11,99	9,18	5,96	13,64	91,84	2,29
ORES:							
- Brabant Wallon	9,59	10,20	5,70	4,59	15,80	79,24	4,16
- Est	12,98	13,86	7,83	6,27	15,80	99,39	4,16
- Hainaut	10,63	11,20	6,95	5,85	15,80	85,47	4,16
- Luxembourg	11,38	12,13	6,77	5,39	15,80	90,29	4,16
- Mouscron	9,75	10,37	5,95	4,81	15,80	79,67	4,16
- Namur	11,14	11,83	6,75	5,49	15,80	88,16	4,16
- Verviers	13,02	13,80	8,24	6,82	15,80	98,79	4,16
PBE (V)	10,52	10,52	7,98	5,77	13,64	83,21	2,42
Régie de WAVRE	11,63	12,28	9,69	9,69	21,19	90,75	4,16
SIBELGA	8,52	8,52	6,22	6,22	12,41		2,86
SIBELGAS	12,35	12,35	9,54	6,20	13,64	95,58	2,48
TECTEO RESA	9,88	11,07	5,89	5,08	27,55	77,06	4,16
AIEG	7,21	7,58	5,78	5,05	26,71	67,43	4,16

## Nettarieven aardgas

	Distributiekosten				Vaste term (€/jaar)
	T1 (<5000 kWh)		T2 (5001-150000 kWh)		
	vast (€/j)	var (c€/kWh)	vast (€/j)	var (c€/kWh)	
GASELWEST (V)	14,70	2,14	64,76	1,14	13,64
FLUVIUS ANTW.	16,21	2,38	101,35	0,68	13,64
IMEWO	17,25	2,51	96,82	0,91	13,64
FLUVIUS LIMB.	16,46	1,90	60,89	1,01	13,64
FLUVIUS WEST	7,77	2,85	89,02	1,23	13,64
INTERGEM	13,18	1,93	63,60	0,92	13,64
IVEKA	14,57	2,12	78,27	0,84	13,64
IVERLEK	14,33	2,08	71,41	0,94	13,64
ORES:					
- Brabant Wallon	29,84	3,970	124,16	1,716	
- Hainaut Gaz	28,91	4,498	118,45	2,195	
- Luxembourg	26,00	3,301	100,38	1,451	
- Mouscron	26,05	3,527	100,72	1,738	
- Namur	30,20	4,281	126,43	1,897	
SIBELGAS	14,63	2,17	81,13	0,84	13,64
SIBELGA	5,66	2,168	46,90	1,346	19,321
TECTEO RESA	32,32	3,517	114,05	1,883	
GASELWEST (V)	14,70	2,14	64,76	1,14	13,64

## Heffingen en toeslagen op aardgas

Energiebijdrage	0,12073 c€/kWh
Federale bijdrage	0,06566 c€/kWh
Aansluitingsvergoeding WALLONIË	0,0075 c€/kWh

## Belastingen, heffingen, toeslagen op elektriciteit

	Federale bijdrage (c€/kWh)	Energiebijdrage (c€/kWh)	Aansluitingsvergoeding Wallonië (c€/kWh)
AIEG	0,31805	0,23306	0,075
AIESH	0,31805	0,23306	0,075
GASELWEST (V)	0,35117	0,23306	-
GASELWEST (W)	0,31805	0,23306	0,075
FLUVIUS ANTW.	0,35117	0,23306	-
IMEWO	0,35117	0,23306	-
FLUVIUS LIMB.	0,35117	0,23306	-
FLUVIUS WEST	0,35117	0,23306	-
INTERGEM	0,35117	0,23306	-
IVEKA	0,35117	0,23306	-
IVERLEK	0,35117	0,23306	-
ORES:			
- Brabant Wallon	0,35117	0,23306	0,075
- Est	0,35117	0,23306	0,075
- Hainaut	0,35117	0,23306	0,075
- Luxembourg	0,35117	0,23306	0,075
- Mouscron	0,35117	0,23306	0,075
- Namur	0,35117	0,23306	0,075
- Verviers	0,35117	0,23306	0,075
PBE (V)	0,35117	0,23306	-
PBE (W)	0,35117	0,23306	0,075
Régie de WAVRE	0,31805	0,23306	0,075
SIBELGA	0,35117	0,23306	-
SIBELGAS	0,35117	0,23306	-
TECTEO RESA	0,31805	0,23306	0,075

## Transportkosten aardgas

De transportnetkosten voor aardgas worden in 2021 geschat op 0,177 c€/kWh (incl. BTW), zoals gepubliceerd door Fluxys.

## Groene stroom en WKK

Deze bijdrage dient ter ondersteuning van de investeringen in groene stroom (en in Vlaanderen ook ter ondersteuning van warmtekrachtkoppeling of "WKK"). Deze quota worden opgelegd door de gewestelijke overheden en gelden voor elke leverancier.

Vlaams Gewest	3,023 c€/kWh
Waaals Gewest	3,480 c€/kWh
Brussels Gewest	1,307 c€/kWh

## Openbare dienstverplichting Brussels Gewest

ODV Bijdrage per elektriciteitsaansluiting (€/jaar)

tot 1,44 kVA:	0	tot 13 kVA:	24,68
tot 6 kVA:	12,34	tot 18 kVA:	37,03
tot 9,6 kVA:	19,75	tot 36 kVA:	49,37

ODV Bijdrage per aardgasaansluiting (€/jaar)

6 of 10 m³/uur (<5000 kWh):	3,34	<25 m³/uur:	69,55
6 of 10 m³/uur (>5000 kWh):	11,62	<40 m³/uur:	139,25
tot 16 m³/uur:	28,17	<65 m³/uur:	348,04

## Bijdrage energiefonds Vlaams Gewest (€/jaar)

Residentieel:	0,43	Niet-residentieel:	8,15
---------------	------	--------------------	------

Elegant past de nettarieven, belastingen, heffingen, bijdragen en toeslagen toe zoals goedgekeurd door de regulatoren (VREG, CWAPE en BRUGEL) en de bevoegde overheden. Ter informatie worden de meest recente tarieven weergegeven, inclusief 21% BTW waar van toepassing. Elke eventuele wijziging buiten toedoen van Elegant, ook retro-actief, wordt door Elegant doorgerekend aan de klant.